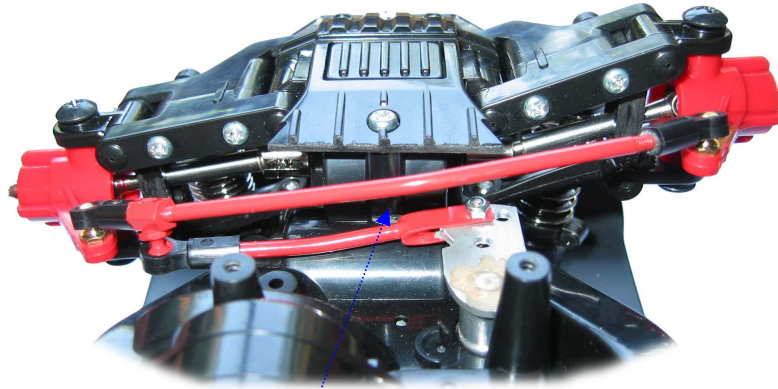
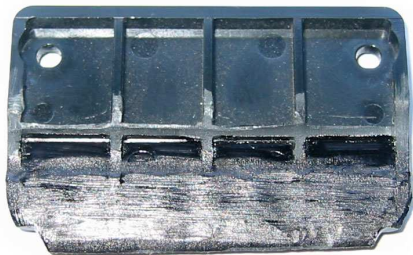


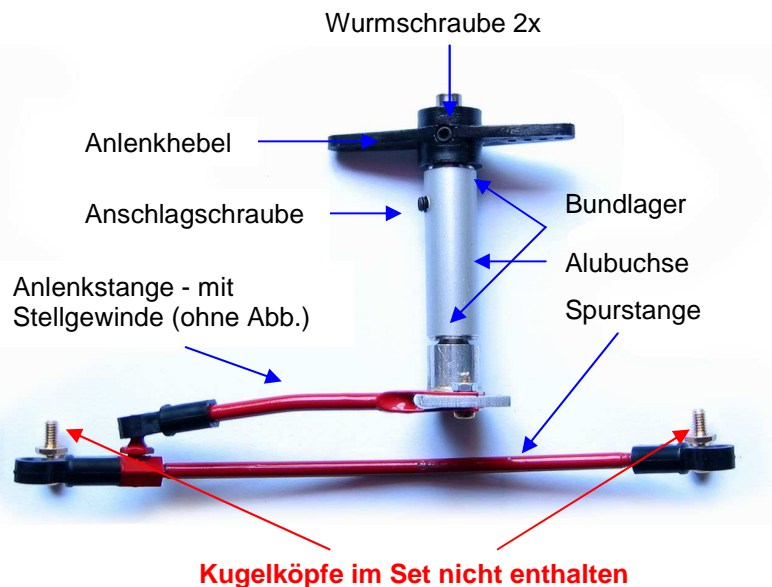
# Lenkung XC/CC



- 1) Durchführung der Originallenkung auf 10mm aufbohren und Alubuchse bis Anschlagsschraube einschieben  
- falls die Buchse zu locker ist, mit Superkleber fixieren
- 2) Lager oben/unten einlegen, kurze Anlenkstange auf Lenkhebel clipsen und durchstecken
- 3) Spurstange montieren
- 4) Lenkhebel und Räder gerade ausrichten - Einstellung wird mit Gewindestange vorgenommen (Abb. mit fixer Anlenkstange)
- 5) Anlenkstange mit Spurstange verbinden
- 6) Servomontage in Fahrtrichtung rechts - Servo mit Fernsteuerung in Neutralstellung bringen - Servohorn und Anlenkhebel möglichst parallel ausrichten (siehe Abb.)
- 7) beide Wurmschrauben am Anlenkhebel mehrmals anziehen um Markierungen auf der Welle zu erhalten - **Welle unten halten damit sie nicht durch die Lager nach unten rutscht**
- 8) Welle ausbauen und an den beiden markierten Stellen die Welle etwas abflachen um ein Verdrehen zu verhindern
- 9) **Kugelhöpfe auf Anlenkhebel enger beieinander montieren als auf Servohorn**
- 10) Für Servicearbeiten kann die Abdeckung lt. Abb. abgeschnitten werden  
- muss jedoch in jeden Fall wie Abb. unten abgeschliffen werden
- 11) Die vordere **Schraubenaufnahme** kontrollieren, ob Anlenkstange schleift

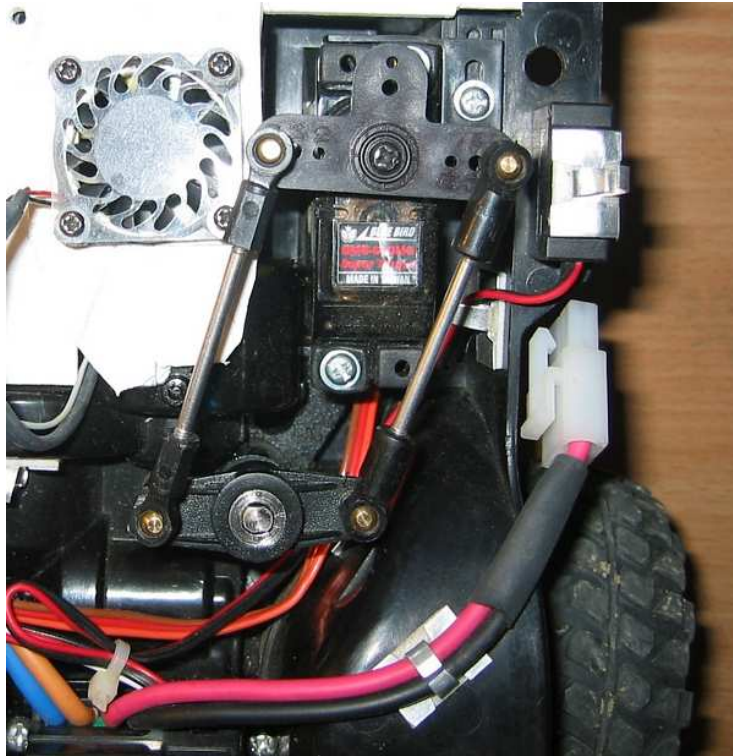


Um einen „guten“ Lenkeinschlag beim XC/CC zu bekommen sind einige „Schleifarbeiten“ an den Lenkhebeln und Radträgern nötig, für noch mehr Einschlag müssen auch die Schwingen „bearbeitet“ werden.  
Das Material ist sehr zäh und verträgt einige Millimeter Materialentnahme - bei extremen Umbauten sollte aber unbedingt die Fahrweise an die geschwächten Teile angepasst werden.



**Für die Anlenkung (Servo/Anlenkhebel) werden noch Kugelhöpfe, Pfannen und Gewindestangen benötigt - diese sind ebenfalls im Set nicht enthalten**

## Einbau Lenkservo lt. Bauanleitung



## Einbau Lenkservo Fahrtrichtung rechts

