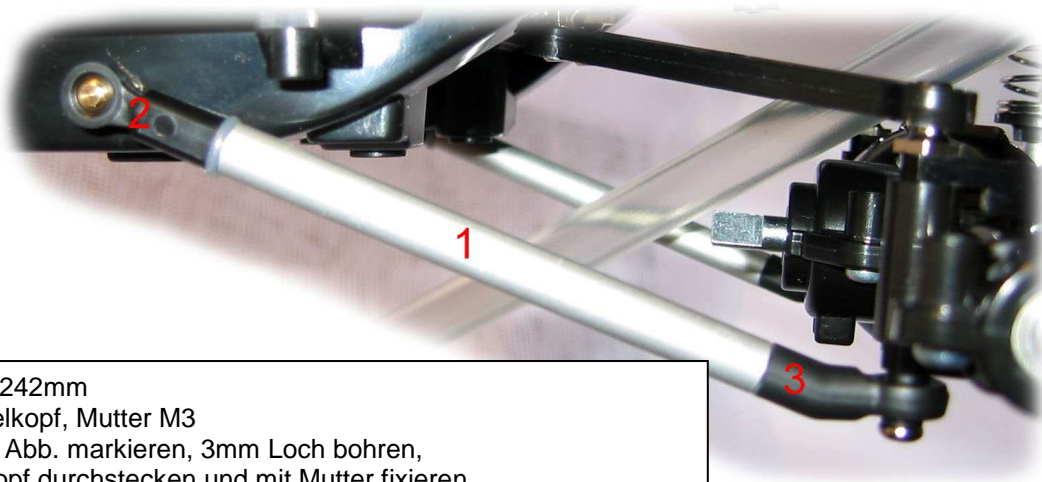


Multilink 242mm

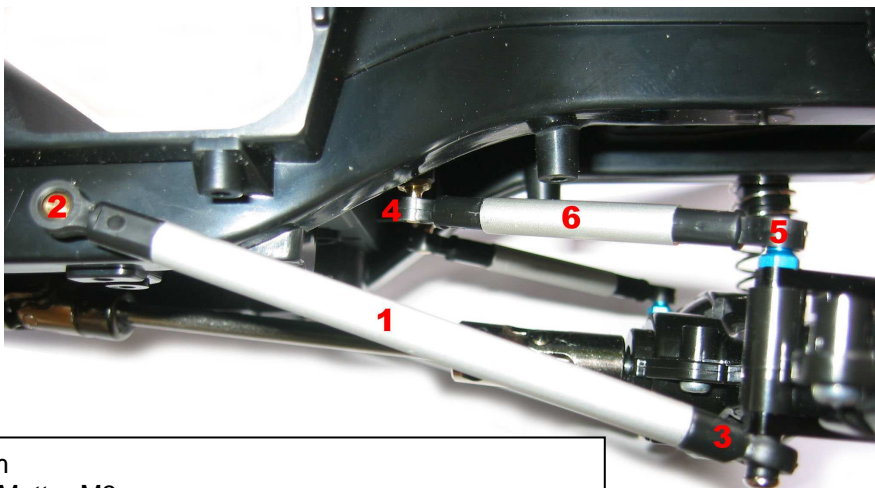
Wrangler, Pajero, #3020



- 1) Link 242mm
- 2) Kugelpfanne, Mutter M3
Mitte lt. Abb. markieren, 3mm Loch bohren,
Kugelpfanne durchstecken und mit Mutter fixieren.
Nur mit Superkleber sichern, **keine Schraubensicherung!**
- 3) Kugelpfanne gebogen mit Kugelpfanne, Imbusschraube M3x30

Multilink 252mm

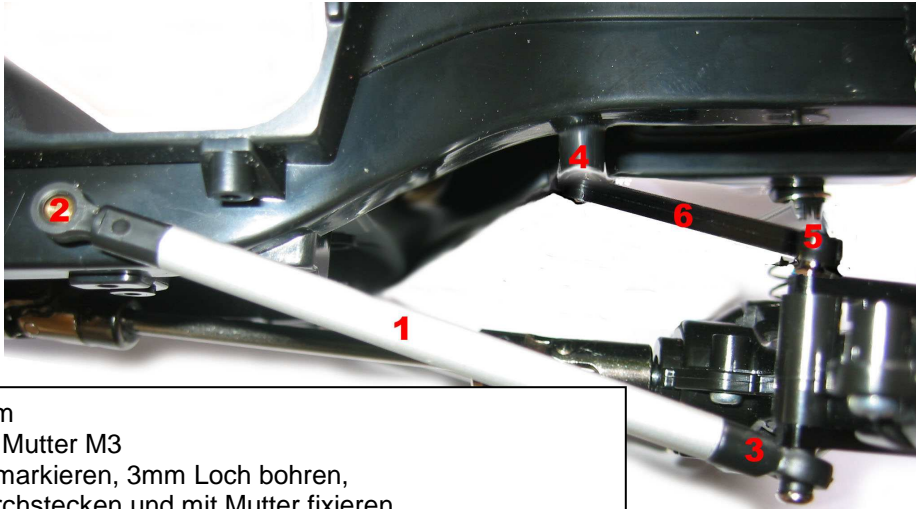
Toyota Landcruiser, #3114



- 1) Link 252mm
- 2) Kugelpfanne, Mutter M3
Mitte lt. Abb. markieren, 3mm Loch bohren,
Kugelpfanne durchstecken und mit Mutter fixieren.
Nur mit Superkleber sichern, **keine Schraubensicherung!**
- 3) Kugelpfanne gerade mit Kugelpfanne, Imbusschraube M3x30
- 4) Messingkugelpfanne
- 5) Kugelmutter
- 6) oberer Link kurz

Multilink 267mm

Touareg, #3116



- 1) Link 267mm
- 2) Kugelkopf, Mutter M3
Mitte lt. Abb. markieren, 3mm Loch bohren,
Kugelkopf durchstecken und mit Mutter fixieren.
Nur mit Superkleber sichern, **keine Schraubensicherung !**
- 3) Kugelpfanne gerade mit Kugelkopf, Imbusschraube M3x30
- 4, 5, 6) Originalteile

**Dämpferbefestigung bei 267mm: Je 1 Loch 3mm (Schraube) und 2mm (Zapfen) bohren –
Abmessungen beachten (Ansicht von hinten)**

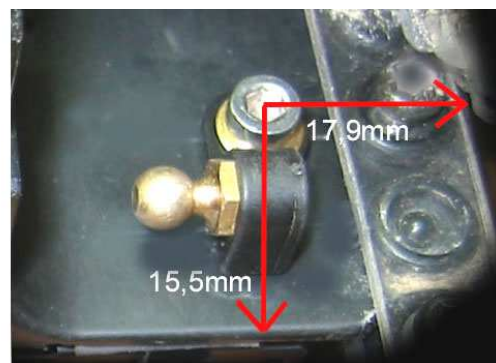
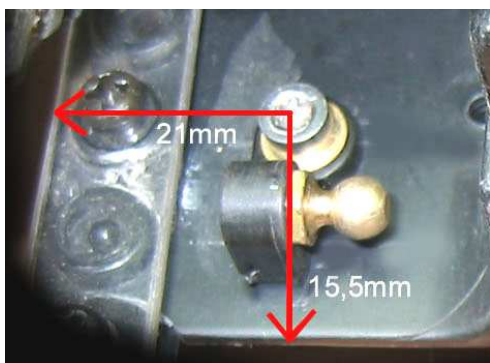


Abbildung für vordere Linkbefestigung

